

Polbud-Pomorze sp. z o.o.

Nieznośna lekkość ... budów

Insp. M.Kundera

7.WPGI  **2021**



Daniel Słowikowski

Dyrektor Pionu Geotechniki



POLBUD-POMORZE Sp z o.o.

Firma **Polbud-Pomorze Sp. z o.o.** została założona w 2000 roku w Łącku. Osiągnięcie najwyższych standardów w geotechnice umożliwiło jej udział w największych budowach oraz realizację wielu interesujących projektów. Jesteśmy doświadczoną firmą w projektowaniu i wykonawstwie robót geotechnicznych. Działamy na terenie całego kraju, posiadamy również własne wyspecjalizowane Biuro Projektowe z siedzibą w Katowicach. Spółka, rozwijając się i poszerzając działalność sukcesywnie wchodzi w obszar Generalnego Wykonawstwa, aktywnie uczestnicząc w realizacjach w całym kraju.

STRUKTURA FIRMY



Pion Generalnego Wykonawstwa



Budowa obwodnicy autostrady w Brzozowie, etapowa w 2019, kontynuacja tej samej drogi w Brzozowie, etapowa w 2021.



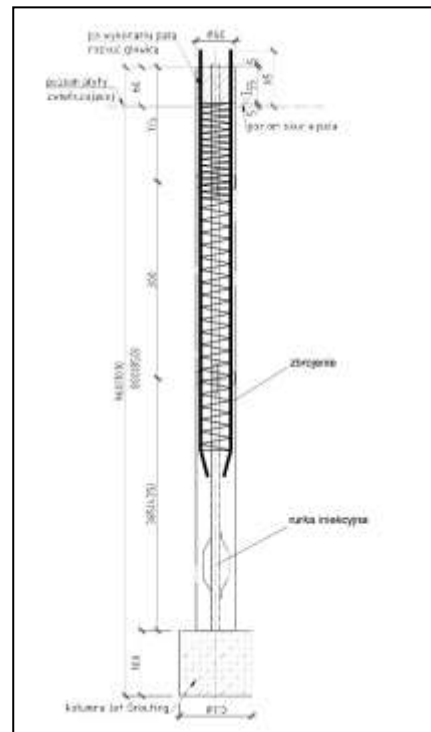
Realizacja etapowa w ciągu ul. Krzywoustego, etapowa w 2019, kontynuacja tej samej drogi w Poznaniu, etapowa w 2021.



- Budowa wiaduktu w ciągu ul. B. Krzywoustego w Poznaniu
- Budowa obwodnicy Brzozowa
- Budowa obwodnicy Bolesławca
- Budowa obwodnicy Skawiny
- Budowa dróg woj. Połczyn Zdr., Ustka
- **Budowa obwodnicy Koszalina i Sianowa (S6) – w realizacji**
- **Budowa drogi S3 Troszyn-Świnoujście odc. 2 – Dargobądz /z węzłem/ - Troszyn – w realizacji**

Pion Geotechniki – Pale IS

- Pale z poszerzaną podstawą wykonuje się w celu:
- osiągnięcia równomierności osiadań fundamentu
 - ograniczenia wartości osiadań do ściśle określonej wielkości i to zarówno w fazie wznoszenia obiektu, jak i jego użytkowania.
 - **zwiększenia nośności pojedynczego pala.**

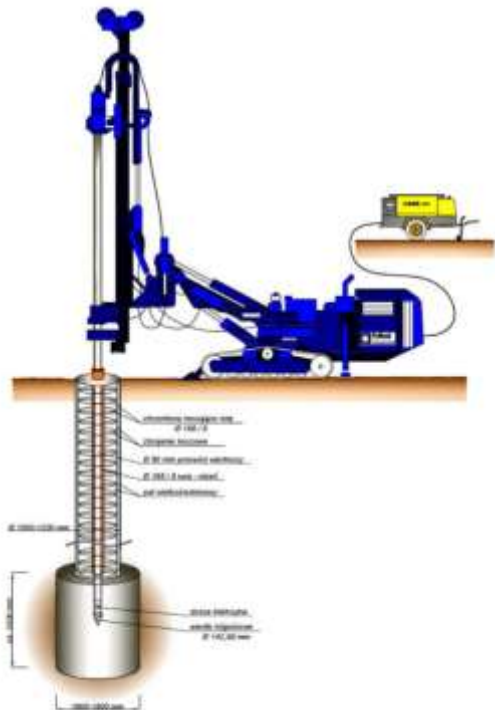


Pion Geotechniki – Pale IS

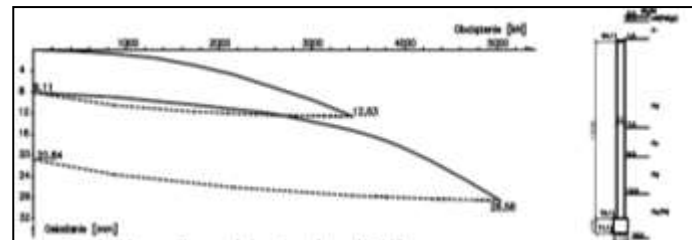
Poszerzenie podstawy pala IS jest kluczowe dla uzyskania odpowiedniej nośności pala.

W przypadku poszerzenia pala IS, zadaniem kolumny jet grouting jest przeniesienie całego obciążenia działającego na pal na podłoże gruntowe, poprzez kolumnę o stosunkowo niewielkiej długości.

Poszerzenie pala IS musi być więc wykonane z należytą dokładnością i starannością, ponieważ decyduje o nośności całego pala.



Pion Geotechniki – Pale IS



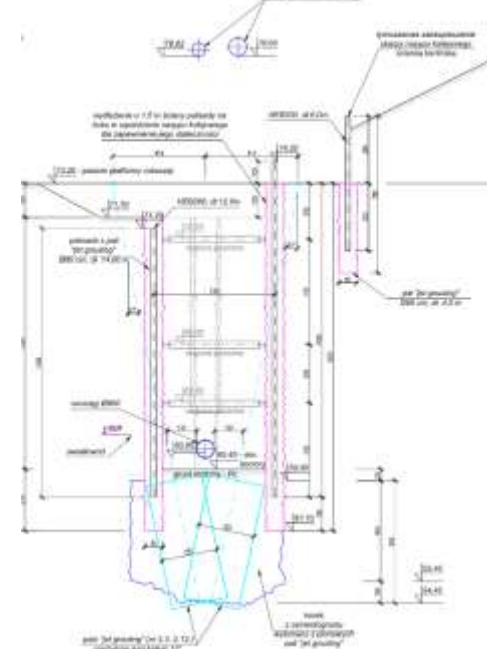
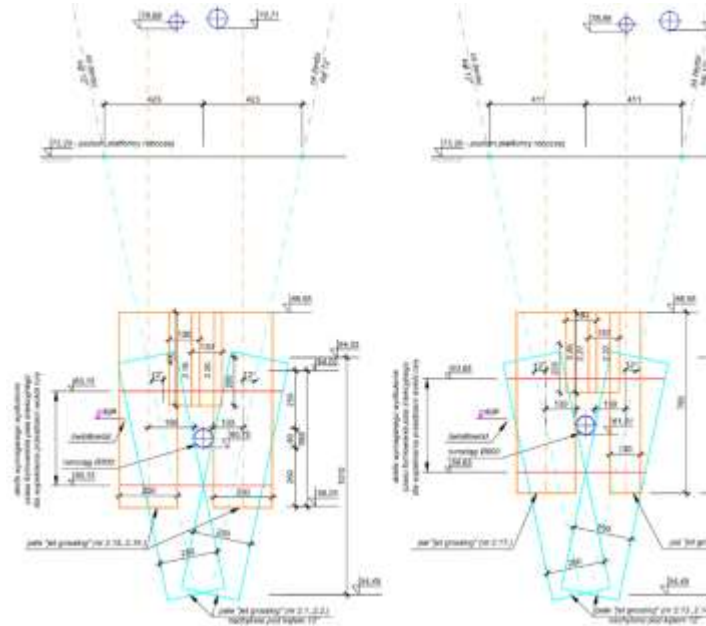
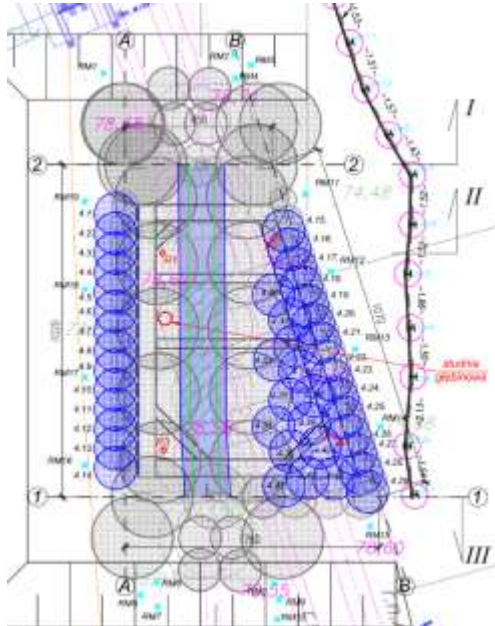
Pale IS vs ślad węglowy

Obiekt	Casing pail					CFA-IS				
	Beton/ cement	Stal	Emisja CO ₂			Beton/ cement	Stal	Emisja CO ₂		
			Beton/ cement	Stal	Total			Beton/ cement	Stal	Total
	m ³	Mg	Mg CO ₂	Mg CO ₂	Mg CO ₂	Mg	Mg	Mg CO ₂	Mg CO ₂	Mg CO ₂
WK136,9	1938	133	505	38	542	763	40	295	11	306
WK149,1P1	229	21	60	6	65	131	5	45	1	46
WK149,1P2	229	21	60	6	65	111	5	38	1	40
WK154,9	288	28	75	8	83	147	7	52	2	54
MK159,3	504	46	131	13	144	206	10	74	3	77
MK161,4	1564	107	407	30	437	660	30	226	9	234

Pion Geotechniki – komora naprawcza rurociągu paliwowego



TYTAN 2019



Pion Geotechniki – komora naprawcza rurociągu paliwowego



TYTAN 2019



7.WPGI  2021

 Polbud
Pomorze

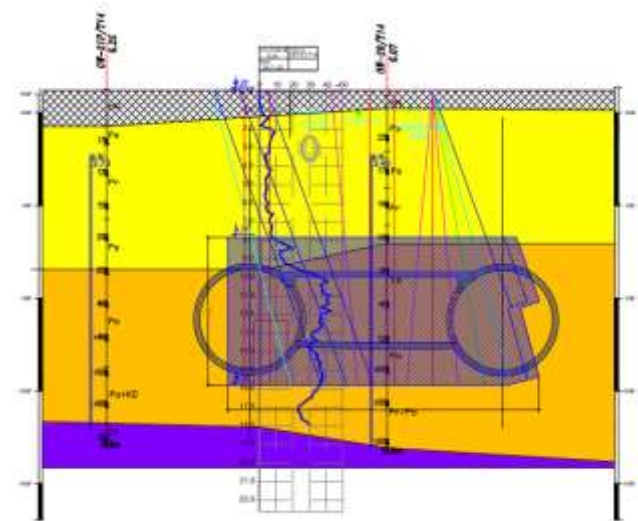
Pion Geotechniki - realizacje

Stabilizacja osuwisk mikropalami – Gazociąg Strachocina



Pion Geotechniki - realizacje

Jet-grouting (Metro Warszawa, ul. Strzelecka)



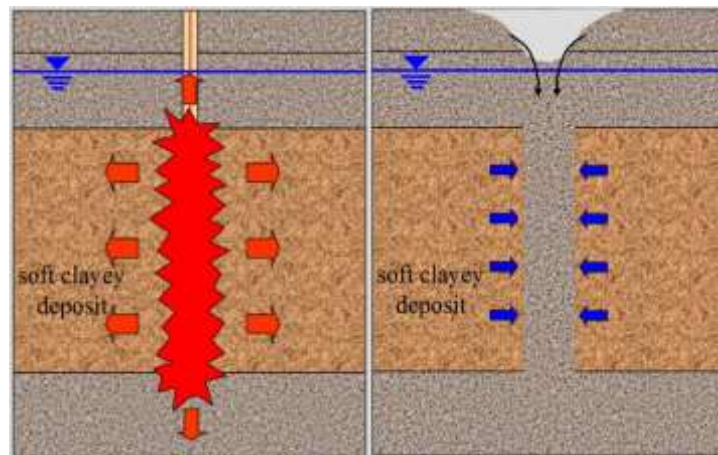
Pion Geotechniki - realizacje

Wzmacnianie podłoża metodą dynamicznej wymiany – kolumny DR



Pion Geotechniki - realizacje

Wzmacnianie podłoża metodą mikrowybuchów



Formowanie kolumny w wyniku eksplozji wydłużonego ładunku wybuchowego.

- A) – eksplozja ładunku z zaznaczonymi kierunkami propagacji fali uderzeniowej,
- B) – formowanie trzonu kolumny

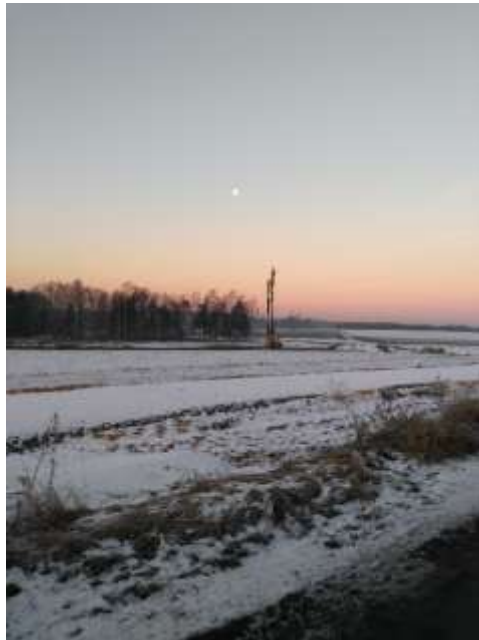
Pion Geotechniki - realizacje

Pipe roofing - Włocławek



Pion Geotechniki - realizacje

Kolumny betonowo-żwirowe (A1 Pyrzowice-Częstochowa)



Pion Geotechniki - realizacje

Wzmocnienie skarp gwoździami gruntowymi
– S3 Gorzów Wlkp.



Pion Geotechniki - realizacje

Wykonanie kolumn FDP zbrojonych - S7 Nidzica-Napierki

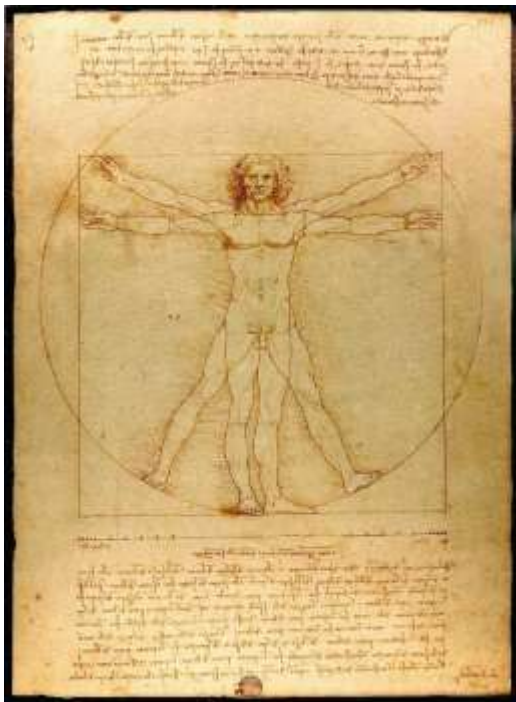


Pion Geotechniki - realizacje

Dreny prefabrykowane wbijane – Łódź Fabryczna



DZIĘKUJĘ ZA UWAGĘ





7.WPGI 2021

