

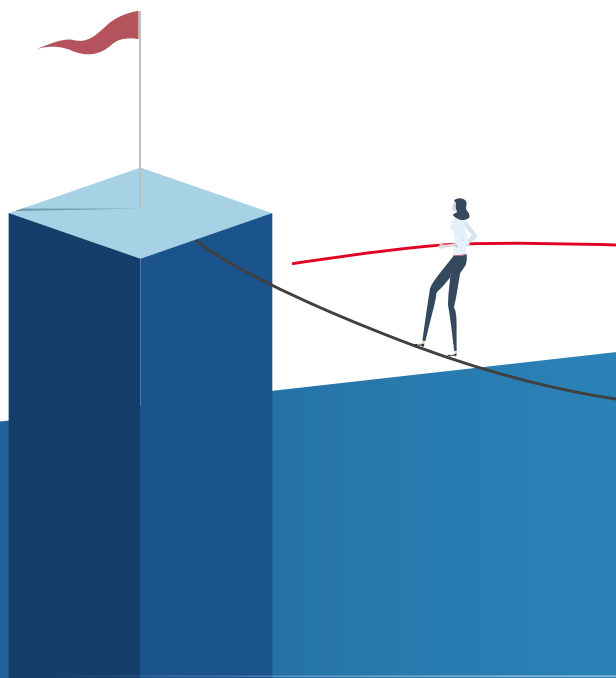
Geotechniczna  
obsługa budów  
– obszary wsparcia



razem @ VINCI 

# Wsparcie budów w zakresie Zespołu Projektowego Geotechniki i Fundamentowania

- ✓ **Zespół konstrukcji geotechnicznych**
- ✓ **Zespół nadzorów geotechnicznych**
- ✓ **Zespół projektowania i realizacji odwodnień wykopów budowlanych**



# Zespół konstrukcji geotechnicznych

- ✓ consulting projektowy i wykonawczy we wszelkich zagadnieniach geotechnicznych
- ✓ ocena ryzyka i optymalizacja rozwiązań projektowych
- ✓ wykonywanie i weryfikacja projektów
- ✓ projektowanie obudów wykopów
- ✓ projektowanie posadowienia budynków
- ✓ projektowanie podbudów dróg, placów i posadzek,
- ✓ projekty posadzek
- ✓ kompleksowa obsługa geotechnicznych działań naprawczych – projektowo-wykonawczo
- ✓ pomoc merytoryczna w rozmowach z podwykonawcami  
na temat realizacji prac geotechnicznych (kontraktowanie)



Obudowa wykopu – Equinix



Projekt i nadzór nad podbiciem budynków – Okulistyka

# Zespół nadzorów geotechnicznych

- ✓ organizacja kompleksowego nadzoru geotechnicznego
- ✓ wykonywanie wszelkich badań odbiorowych
- ✓ sprawna organizacja wykonania badań uzupełniających
- ✓ consulting geotechniczny w przypadku napotkania problemów na budowie – bezpośredni kontakt z geologami, hydrogeologami i projektantami geotechnicznymi
- ✓ pomoc we wskazaniu braków formalnych w dokumentacji projektowej
- ✓ projektowanie programów badań geotechnicznych



# Zespół projektowania i realizacji odwodnień wykopów budowlanych

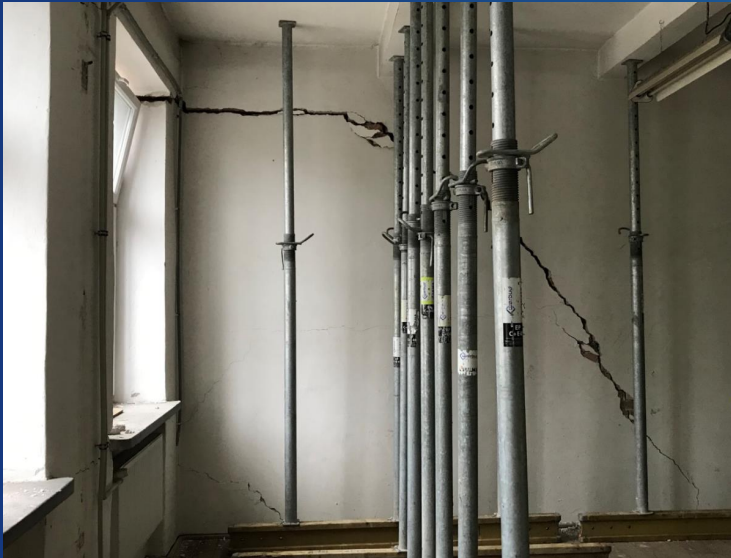
- ✓ kompleksowa organizacja realizacji odwodnień wykopów budowlanych  
MSN, Wołomin, Okulistyka, Equnix
- ✓ przygotowanie koncepcji odwodnień
- ✓ przygotowanie wyceny odwodnienia
- ✓ przygotowanie projektów odwodnienia
- ✓ organizacja zgłoszeń oraz pozwoleń wodnoprawnych, np. pozwolenie wodnoprawne Powidz, Wypędy – Warbud Beton
- ✓ pomoc w rozmowach z potencjalnymi podwykonawcami odwodnienia



Odwodnienie wykopu – budowa Wołomin

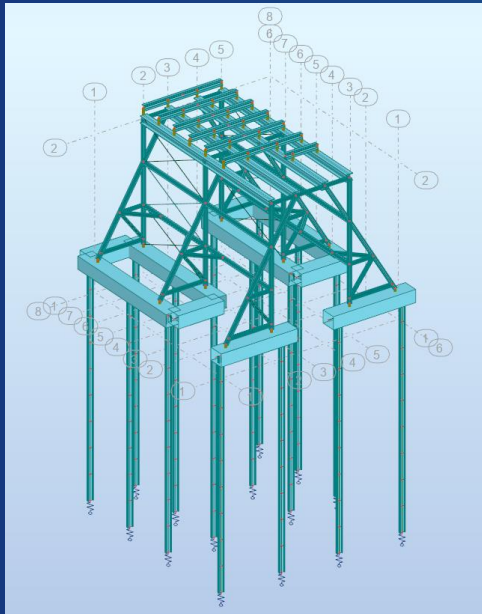
# Geotechniczne działania naprawcze

- ✓ powstanie problemu
- ✓ natychmiastowa reakcja
- ✓ przygotowanie koncepcji i projektu
- ✓ wykonawstwo robót specjalistycznych
- ✓ nadzór nad prowadzonymi pracami

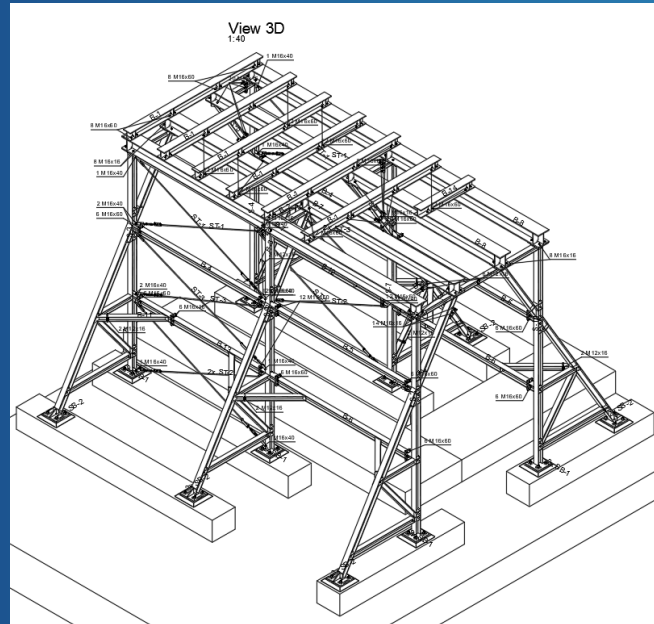


# Geotechniczne działania naprawcze

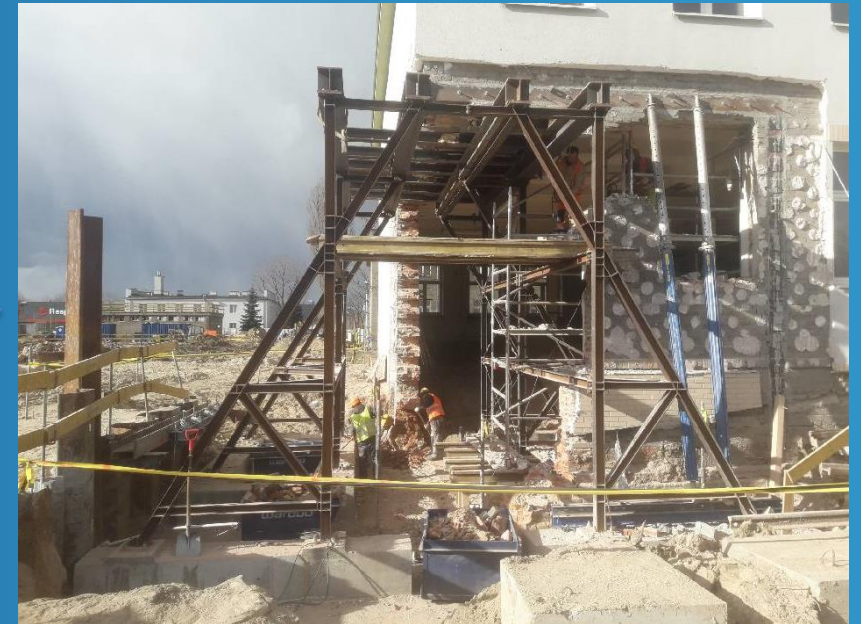
✓ Koncepcja projektowa



✓ Dokumentacja projektowa



✓ Nadzór nad realizacją



# Geotechniczne działania naprawcze

- ✓ Nadzór i wykonawstwo prac iniekcyjnych – jet-grouting i mikropale
- ✓ Nadzór nad wykonywaniem oczepów żelbetowych i montażu konstrukcji stalowej



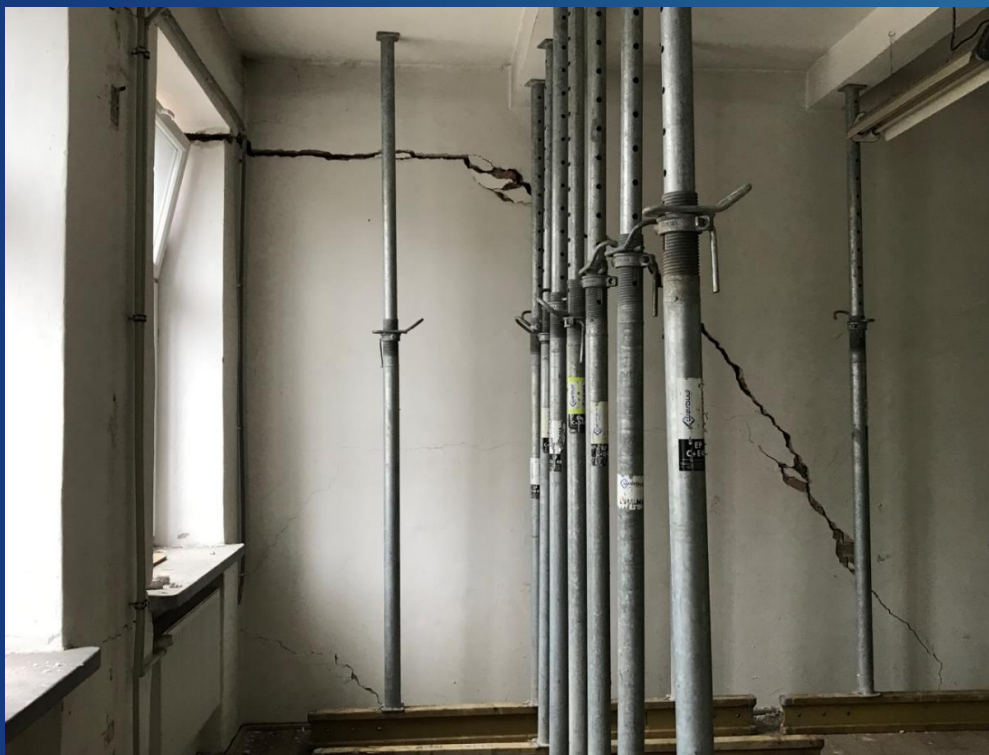


# Geotechniczne działania naprawcze

- ✓ Organizacja i nadzór nad wykonaniem próbnych obciążeń mikropali
- ✓ Nadzór i wykonanie połączenia „nowej” ściany ze „starą” - posiadanie własnych podnośników pneumatycznych



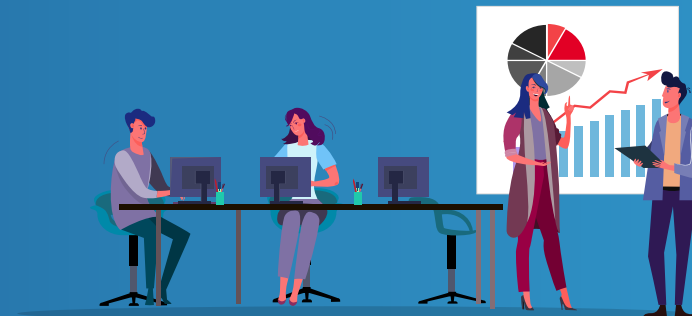
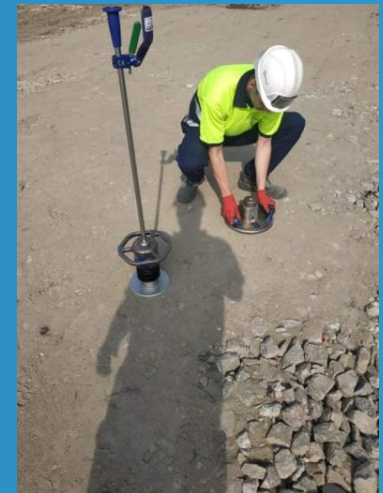
# Geotechniczne działania naprawcze



# Budowa Equnix – Region Centrum

- ✓ Wycena obsługi geotechnicznej budowy  
– rozwiązanie „szyte na miarę”
- ✓ Wycena odwodnienia wykopu zbiornika
- ✓ Opinia na temat rozwiązań projektowych
- ✓ Nadzór nad wykonywaniem oczepów żelbetowych  
i montażu konstrukcji stalowej

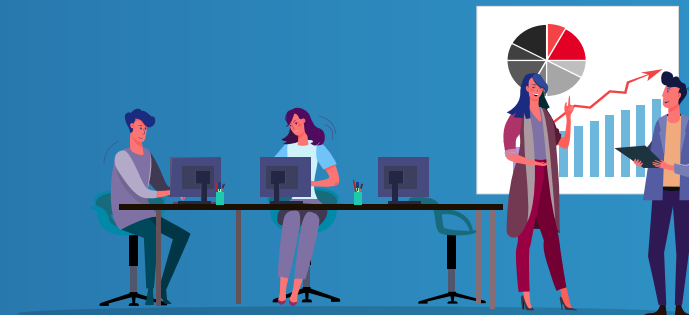
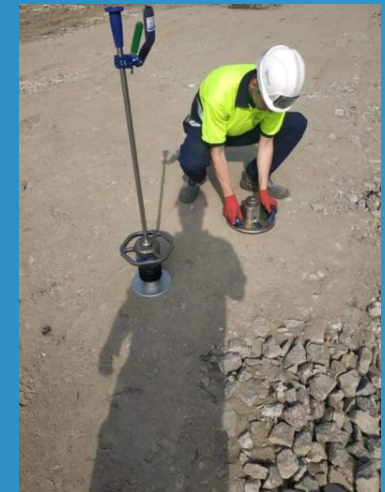
Etap ofertowy



# Budowa Equnix – Region Centrum

- ✓ Organizacja pełnego nadzoru geotechnicznego
- ✓ Wykonanie projektów technologicznych pali CFA, ścianki szczelnej, Wzmocnienia podłoża gruntowego (Trenchmix),
- ✓ Wykonanie projektu odwodnienia
- ✓ Organizacja zgłoszenia wodnoprawnego
- ✓ Organizacja uzgodnień z MPWiK
- ✓ Organizacja realizacji odwodnienia wykopu
- ✓ Pomoc w „złagodzeniu” zapisów specyfikacji i projektów, np. zamiana czasu możliwości realizacji prac po wykonaniu trenchmix z 28 dni na 14.

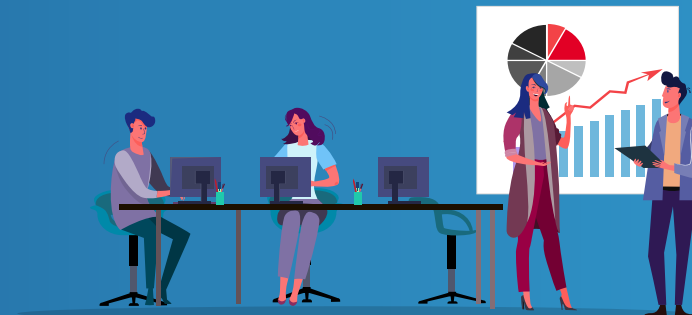
Przed realizacją



# Budowa Equnix – Region Centrum

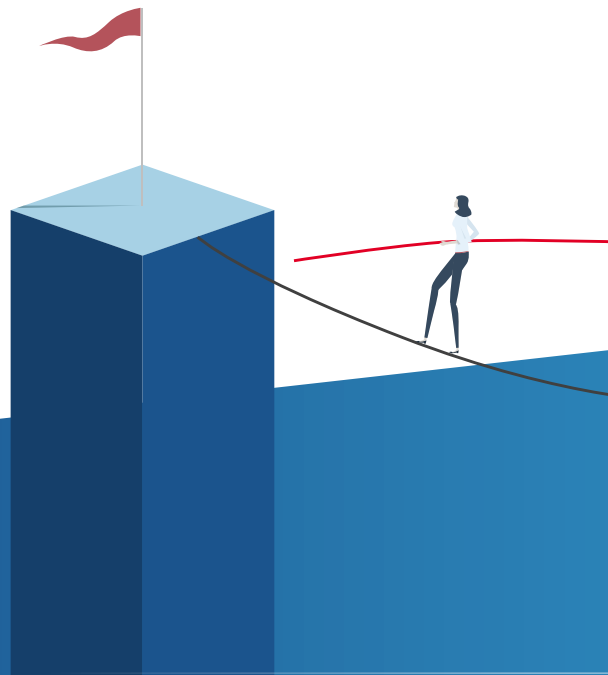
- ✓ Wsparcie na etapie realizacji projektów
- ✓ Opracowanie rozwiązań fazowania wykopu
- ✓ Udział w naradach projektowych
- ✓ Organizacja badań dodatkowych
- ✓ Wypracowanie schematu akceptacji nadzoru geotechnicznego
- ✓ Realizacja odwodnienia

Realizacja



# Wycena i organizacja nadzoru geotechnicznego i realizacji odwodnienia - rozwiązanie „szyte na miarę”

- ☑ **Harmonogram budowy**
- ☑ **Dokumentacja projektowa**
- ☑ **Współpraca budowa - ZPGiF**





razem @ VINCI 

Dziękujemy za uwagę